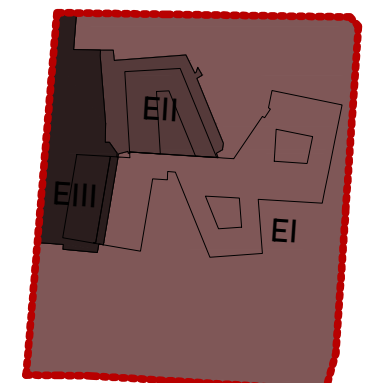
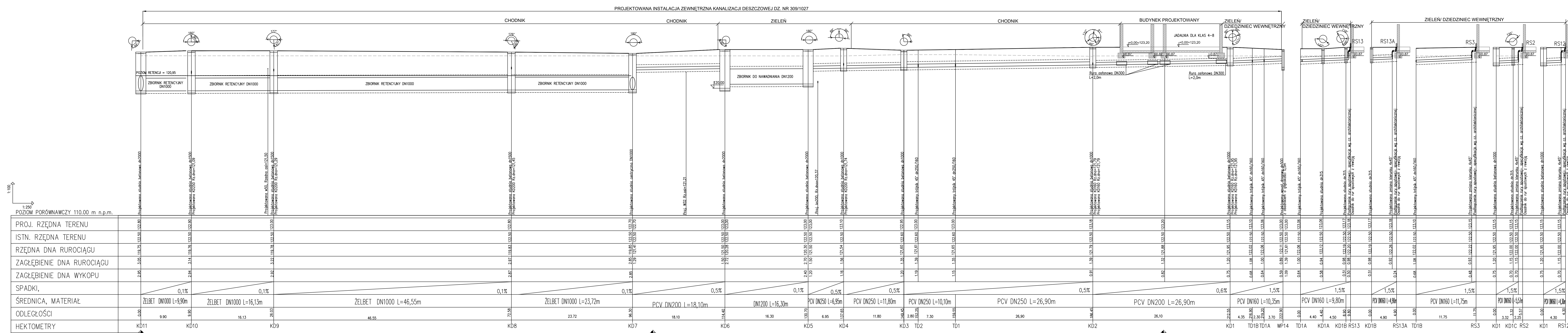
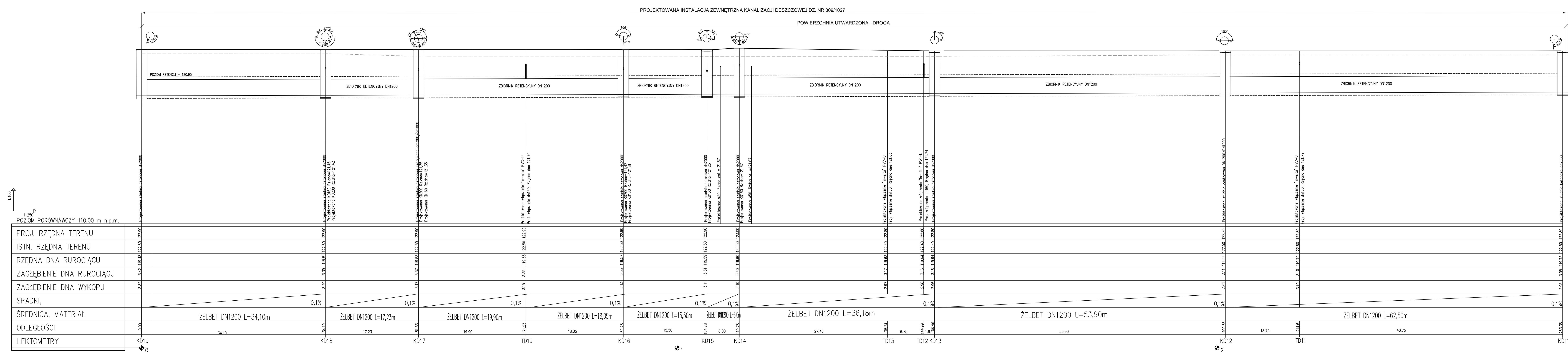


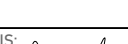
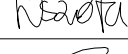


**UWAGA:**

1. Rurociąg oznaczyć w terenie zgodnie z opisem technicznym.
2. Należy się liczyć z istnieniem na terenie inwestycji czynników lub nieczynnych sieci sanitarnych, które nie są zidentyfikowane z zapisów geodetycznych lub w skrajnych przypadkach.
3. Rzędne wzdłuż studni kanałizacyjnych dostosować do istniejącego oraz projektowanego zagospodarowania terenu
4. Składowanie, montaż, posadowienie studni i rur zgodnie z wytycznym producenta.
5. Przed przystąpieniem do robót wykonać wykopy kontrolne w celu sprawdzenia głębokości, ukształtowania i istniejącego średnicy studni.
6. Rozpoznać łaguny z rysunkiem P21, profilami oraz innymi opracowaniami technicznymi.



PROJEKCIJA PRACOWNIA <b>BCM ARCHITEKCI SP. Z O.O.</b> ul. Parkietowa 1/413, 55-155 Wrocław			
WZROST <b>GMINA CERNICA</b> ul. Sępolska 9 55-033 Cernica			
WZROST <b>NADŁOŻE WIEJSKIE</b> ul. Nadleśnicza 25-00 Nadleśnicze Włocławek 309/0028, 309/0027, AM-01, Nadleśnicze Włocławek		WZROST <b>PROJEKT WZROST</b> GMINA CERNICA 14.09.2024	
WZROST <b>ZESPOŁ SZKOLNO-PRZEDSZKOLNY WRZĄZ</b> Z MIEJSCOWĄ INFRASTRUKTURĄ TECHNICZNĄ		WZROST 	
WZROST mgr inż. Aleksandra Wązłosa		WZROST 309/005/01	
WZROST mgr inż. Krzysztof Kulecki		WZROST 	
STRONA 1002 / 1250		STRONA BUDOWA PROFIL INSTALACJI ZEWNĘTRZNEJ KANALIZACJA WODOWA - ETAP 1 - CZĘŚĆ 1	
		STRONA PZT.55 EL.05	